

売家(中古)

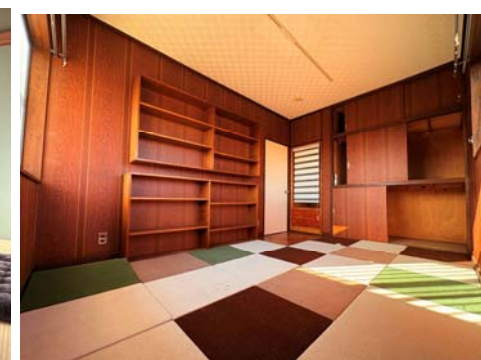
伊勢崎市今泉町二丁目

3900万円

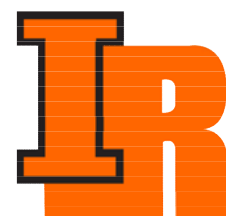
土地	面積	472.26㎡(142.85坪)
	地目	宅地
	地勢	平坦
建物	接道	三方 東(22.0m) 西(4.1m) 南(4.0m)
	面積	144.60㎡(43.74坪)
	種類	居宅
	構造	木造スレート瓦葺2階建
	築年月日	昭和44年6月20日新築
	間取り	5LDK
	駐車場	有
備考	都市計画	市街化区域
	用途地域	準住居地域
	建ぺい率	60%
	容積率	200%
	給水	有(公営)
	排水	有(公共下水地域)
	ガス	都市ガス地域
その他	学校区	南小学校/第一中学校
	引渡し	応談



- 敷地面積 約142坪(472.26㎡) ■建物面積 約43坪(144.60㎡)
- 5LDK《LDK・洋・洋・洋・和》
- 公共下水 都市ガス地域 ■駐車スペース3台以上



●居住中の為ご案内は事前にご相談ください



株式会社 アイアール

群馬県知事(4)6883号 〒372-0812 群馬県伊勢崎市連取町3094-3
 FAX 0270-75-1164 E-mail: info@ir116.co.jp URL: http://www.ir116.co.jp

※現況と図面が異なる場合、現況を優先します

TEL 0270-75-1163

管理番号: 1020664 担当: 羽鳥
 取引形態: 媒介(専属専任) 報酬: 分かれ

物件概要書

令和8年5月25日
株式会社 アイアール
担当：羽鳥

土地

所在：伊勢崎市今泉町二丁目
地番：399番1
地目：宅地
地積：472.26 m² (142.85 坪)
地勢：平坦

建物

所在地：伊勢崎市今泉町二丁目 399 番地 1 家屋番号 399 番 1
種類：居宅
構造：木造スレート瓦葺 2 階建
築年日：S44 年 6 月 20 日新築
床面積：1F 107.34 m² 2F 37.26 m² 合計 144.60 m² (43.74 坪)
間取り：5LDK

取引希望金額：3,900 万円

引渡日：応談

都市計画：市街化区域

用途地域：準住居地域

建蔽率、容積率 60%/200%

交通：東武伊勢崎線 新伊勢崎駅 約 1.3km

高速道：北関東自動車道 波志江スマート IC 約 5.7km

学校区：南小学校 約 600m 第一中学校 約 300m

商業施設：ベルク 約 700m ベイシア 約 1.5km

道路：東側公道（市道）幅員 22.0m 接面 約 25.0m（公図より）

西側公道（市道）幅員 4.1m 接面 約 14.5m（公図より）

北側公道（市道）幅員 4.1m 接面 約 23.0m（公図より）

電気：東京電力

水道：北側道路本管φ100から敷地へφ20で引込み メーター20mm 既設

汚水及び雑排水：北側道路本管φ200から敷地へφ150で引込み

※受益者負担金支払い済み

雨水：敷地内浸透

ガス：都市ガス地域 北側道路本管 50A から 25A で引込み
文化財：包蔵地外

取引形態：専属専任媒介
売却条件：動産撤去後、一括売買

手数料：分かれ
指値可能金額：買付を頂ければ交渉致します

広告掲載：可
写真掲載：可

その他：●居住中の為ご案内は事前にご相談下さい

■敷地面積 約 142 坪 (472.26 m²) ■建物面積 約 43 坪 (144.60 m²)
■5LDK 《LDK・洋・洋・洋・和・和》
■公共下水・都市ガス地域 ■駐車場 3 台以上

システムカウンターキッチン エアコン 追い焚き
シューズボックス 広縁 物置 カーポート 外水道

全部事項、公図、公課証明書、間取り図、道路図面、上下水道図面、
都市ガス図面、現地案内図 用意有り
資料の必要な方はお手数ですがお問合せ下さい



280m